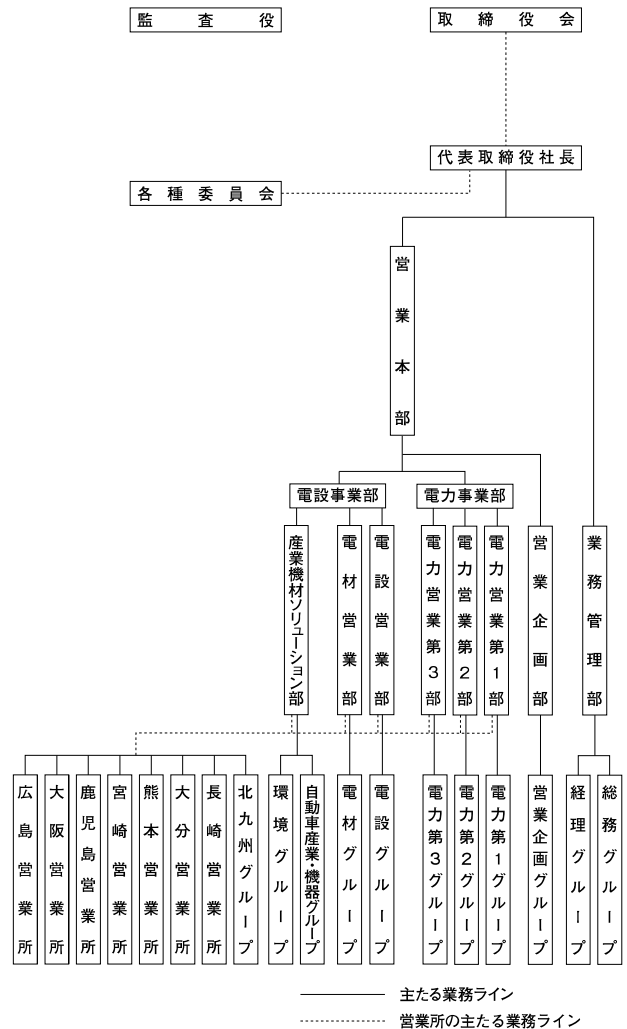


■会社概要

会社名	誠新産業株式会社 SEISHIN CORPORATION								
本社所在地	〒810-0022 福岡市中央区薬院2丁目19番28号								
創業	昭和12年1月1日								
設立	昭和26年5月1日								
発行株式総数	16百万株								
発行済株式数	4百万株								
資本金	2億円								
売上高	100億7千万円(平成28年度)								
従業員数	115人								
役員	代表取締役社長	森崎 芳廣							
	常務取締役	長尾 靖高(営業本部長)							
	取締役	林 一城(業務管理部長)							
	取締役	瀬戸口幸洋(電力事業部長)							
	取締役	園田 和彦(兼電設事業部長)							
	取締役	小野 利喜(非常勤)							
	取締役	寺岡 龍彦(非常勤)							
業務内容	電設・建設および通信・制御用資材、機器工具の販売、省エネ・環境商品の販売 その他商品の販売、塗装工事、電気工事								
	取引銀行	<table border="0"> <tr> <td>りそな銀行</td> <td>福岡支店</td> </tr> <tr> <td>福岡銀行</td> <td>渡辺通支店</td> </tr> <tr> <td>佐賀銀行</td> <td>博多支店</td> </tr> <tr> <td>西日本シティ銀行</td> <td>渡辺通支店</td> </tr> </table>	りそな銀行	福岡支店	福岡銀行	渡辺通支店	佐賀銀行	博多支店	西日本シティ銀行
りそな銀行	福岡支店								
福岡銀行	渡辺通支店								
佐賀銀行	博多支店								
西日本シティ銀行	渡辺通支店								
関連会社	誠新物流株式会社、沖縄誠新株式会社								

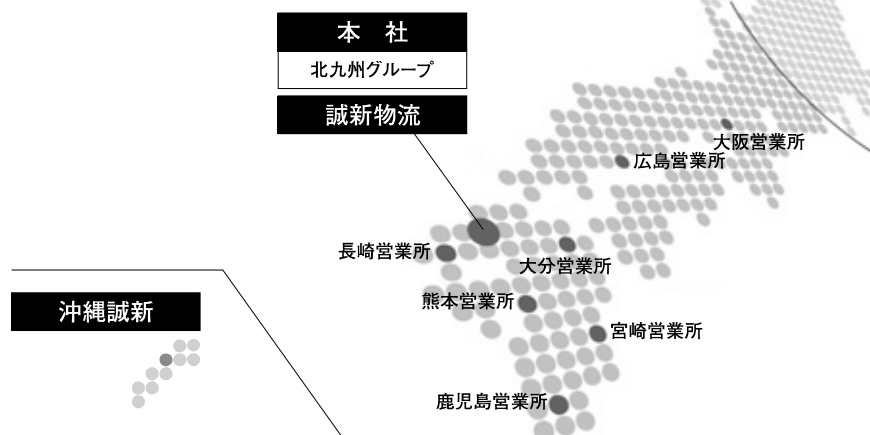
■組織図



■主要取引先

電力関係、官公庁関係、電気及び設備工事関係、土木建築関係、電材卸商関係、配分電盤関係、通信関係、交通関係、造船関係、農園芸関係、自動車産業関係、環境・省エネ関係、介護関係、その他

■事業所所在地



沿革

昭和12年 1月	機械工具・鋼材2次製品・送電線鉄塔及び鉄鋼等の販売を目的として斎藤奨商店を創業	平成2年 3月	福岡配送センターに事務所を新設
昭和26年 5月	福岡市箔屋町5番地(現：博多区店屋町)で(株)斎藤奨商店を設立	平成5年 3月	本社別館を増設
昭和35年 6月	宮崎営業所(旧：出張所)を開設		福岡配送センターを分離独立し
昭和39年 3月	大分営業所を開設	平成6年 1月	関連会社「斎藤電機物流サービス(株)」を設立
9月	福岡市箔屋町に新社屋落成		誠新産業(株)に社名変更
昭和44年 4月	鹿児島営業所(旧：事務所)を開設		関連会社「斎藤電機物流サービス(株)」を
11月	福岡倉庫を新設	平成7年 5月	誠新物流(株)に社名変更
昭和46年 4月	熊本営業所を開設	平成12年 8月	関連会社「沖縄誠新株式会社」を設立
昭和49年 4月	長崎営業所(旧：事務所)を開設	平成15年 3月	ISO9002 認証取得
昭和49年12月	九州電力(株)より資本参加を受け、九州電力グループ参入	平成16年 1月	ISO9001 2000年版へ移行
昭和51年10月	斎藤電機産業(株)に社名変更	平成17年12月	ISO14001 認証取得
昭和53年12月	福岡市中央区薬院2丁目に本社社屋移転	平成22年 1月	ISO14001 2004年版へ移行
昭和55年 4月	大阪営業所(旧：出張所)を開設	6月	ISO9001 2008年版へ移行
	福岡倉庫を増設し福岡配送センターと改称		「サントリー・ミドリエ」製品
昭和56年 4月	中国営業所(旧：出張所)を開設		誠新産業ショールーム開設
昭和61年 4月	中国営業所を広島へ移転し広島営業所に所名変更		

事業所案内

本 社	〒810-0022 福岡市中央区薬院2丁目19番28号		TEL	FAX
業 務 管 理 部	総 務 グ ル ー プ	3F	092-711-8151	092-761-5311
	経 理 グ ル ー プ		092-711-8131	
営 業 本 部			092-711-9965	
営 業 企 画 部	営 業 企 画 グ ル ー プ			
電 力 事 業 部		2F	092-711-7811	092-711-8077
電 力 営 業 第 1 部	電 力 第 1 グ ル ー プ			
電 力 営 業 第 2 部	電 力 第 2 グ ル ー プ		092-711-7588	
電 力 営 業 第 3 部	電 力 第 3 グ ル ー プ			
電 設 事 業 部			092-711-8085	092-711-1497
電 設 営 業 部	電 設 グ ル ー プ			
電 材 営 業 部	電 材 グ ル ー プ	1F	092-711-1662	092-711-7405
産 業 機 材 ソ リ ュ ー シ ョ ン 部	自 動 車 産 業 ・ 機 器 グ ル ー プ		092-711-1437	092-711-1499
	環 境 グ ル ー プ	092-711-9967	092-711-9036	
北 九 州 グ ル ー プ	北 九 州 グ ル ー プ	3F	092-711-8334	092-711-1681
営業所				
長 崎 営 業 所	〒850-0042 長崎市御船蔵町2番3号(九電御船蔵ビル5F)		095-824-5677	095-824-5618
大 分 営 業 所	〒870-0022 大分市大手町3-2-2(フォブール大手町)		097-534-3321	097-534-3322
熊 本 営 業 所	〒860-0833 熊本市中央区平成3丁目5番13号		096-379-6700	096-379-6701
宮 崎 営 業 所	〒880-0805 宮崎市橘通西5丁目3番22号(アルテ・ノースタワー101号)		0985-23-5488	0985-23-5489
鹿 児 島 営 業 所	〒890-0055 鹿児島市上荒田町3番23号(三洋第7ビル202号)		099-252-3510	099-252-3520
大 阪 営 業 所	〒530-0043 大阪市北区天満4丁目14番19号(天満パークビル3F)		06-6358-3087	06-6357-7637
広 島 営 業 所	〒730-0847 広島市中区舟入南2-1-5(グランドハイツ舟入204号)		082-292-2181	082-292-2183
関連会社				
誠 新 物 流 株 式 会 社	〒811-2304 福岡県糟屋郡粕屋町仲原ミヨリ2826-1		092-611-4366	092-611-4367
沖 縄 誠 新 株 式 会 社	〒901-2134 沖縄県浦添市字港川500番地13		098-879-1151	098-878-2148
厚生施設				
湯 布 院 保 養 所	〒879-5510 大分県由布市湯布院町大字川上359-16		—	—



よりよい品に真心をそえて

誠新産業株式会社

〒810-0022福岡市中央区薬院2丁目19番28号
TEL 092(711)8151 FAX 092(761)5311
<http://www.sei-shin.jp/>