

SEISHIN-BUTSURYU CORPORATION
GUIDANCE

会 社 案 内



会社概要

会社名 誠新物流株式会社 SEISHIN-BUTSURYU CORPORATION
本社所在地 〒811-2304 福岡県糟屋郡粕屋町大字仲原 2826-1
 TEL 092-611-4366 / FAX 092-611-4367
設立 平成 5 年 4 月 1 日
主要株主 誠新産業株式会社
資本金 1 千万円
売上高 1 億 5 千 3 百万円 (平成 25 年度)
従業員数 10 人
役員 代表取締役社長 古賀 賢二
 取締役 大黒 良明 (非常勤)
 取締役 瀬戸口 幸洋 (非常勤)
 監査役 林 一城 (非常勤)
 「平成26年6月27日株主総会による」

業種 運送業(第一種利用運送業) 業者番号 第 51746 号
 倉庫業

業務内容 商品の受入・在庫管理・発送ならびに運送

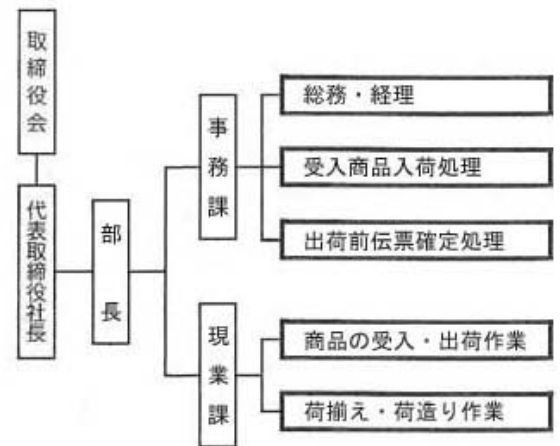
設備 敷地面積 : 7,140 m²(約 2,164 坪)
 建屋面積 : 4,700 m²(約 1,420 坪)
 重機 : 天井クレーン3t×1基、フォークリフト2t×4台、
 リーチフォークリフト×1台

取扱量 重量 : 5,000t/年
 車両台数 : 900 台/年
 入荷先数 : 140 社
 平均在庫高 : 2 億円

取引銀行 福岡銀行 福岡流通センター支店

主要取引先 誠新産業(株)、九州昌一金属(株)、(株)日本ネットワークサポート
主要仕入先 (株)博運社、(有)大豊商事

組織図・敷地レイアウト





ごあいさつ



代表取締役社長
古賀 賢二

当社は、(株)斎藤奨商店の福岡倉庫として昭和33年4月にスタートし、昭和44年11月に現在地に移転。その後、敷地内に増設を繰り返し、昭和55年に福岡配送センターと改称。そして、平成5年4月に福岡配送センターを分離独立し、斎藤電機物流サービス(株)、平成6年1月に現在の「誠新物流(株)」に社名変更して現在に至っております。

誠新産業(株)の主要取扱商品(特に配電用電設資材が中心)を在庫管理し、九州・山口地区を主に荷造り・発送業務を行っております。

これからも、誠新物流は迅速、正確な対応を心掛け、安全に留意しながら、物流を通して社会により貢献できる企業になるように、社員一丸となって努力してまいります。

つきましては、今後とも変わらぬ御指導と御支援を賜りますよう、よろしくお願い申し上げます。

沿革

昭和33年 4月	株式会社斎藤奨商店の福岡倉庫として創業
昭和44年11月	現在地に移転し、1号倉庫・2号倉庫を新築落成
昭和50年 1月	3号倉庫・4号倉庫を新築落成
昭和51年10月	斎藤電機産業株式会社に社名変更
昭和55年 4月	配送センターと改称し、雨天作業場を新築
昭和56年 2月	5号倉庫を新築し、構内全面舗装完成
平成 2年 3月	事務所を新築落成
平成 5年 4月	斎藤電機産業株式会社の福岡配送センターを分離独立し、 同社の100%子会社で斎藤電機物流サービス株式会社として設立
平成 6年 1月	誠新物流株式会社に社名変更
平成 8年 5月	株式会社九電工より配電用副資材の運送業務受託に伴い、5号倉庫を増築



誠新物流株式会社