



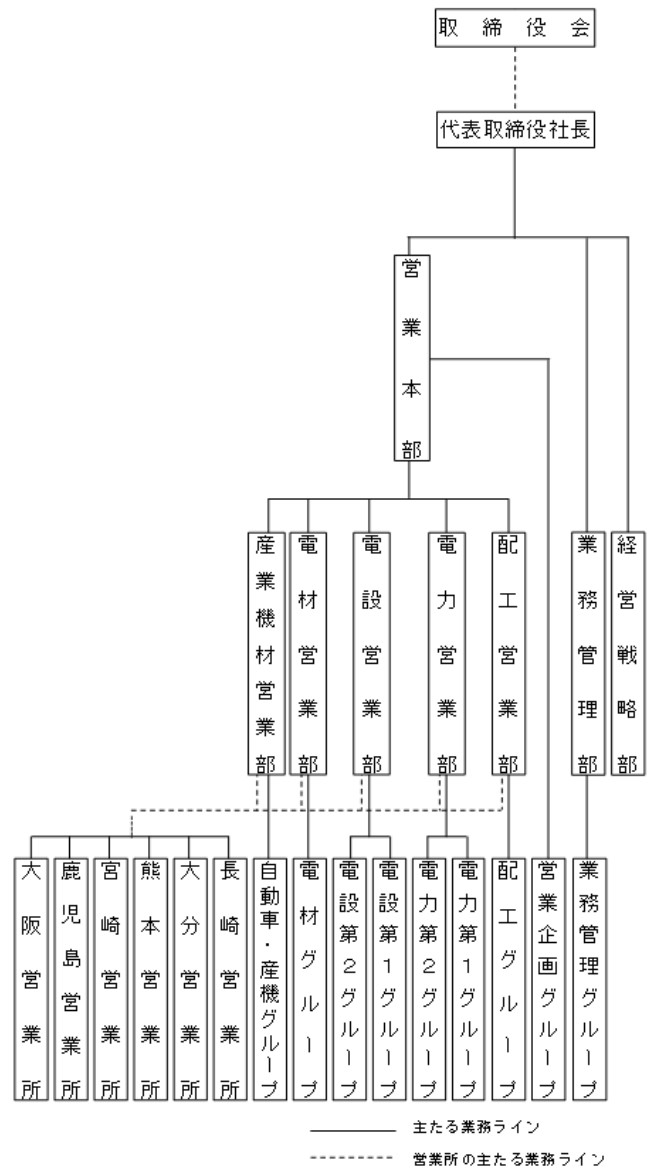
Company Data Book

2023年6月22日現在

■会社概要

会社名	誠新産業株式会社 SEISHIN CORPORATION
本社所在地	〒810-0022 福岡市中央区薬院2丁目19番28号
創業	昭和12年1月1日
設立	昭和26年5月1日
発行可能株式総数	16百万株
発行済株式数	4百万株
資本金	1億円
売上高	104億円（令和4年度）
従業員数	100人
役員	代表取締役社長 柳田 英登（営業本部長）
	取締役相談役 長尾 靖高
	取締役 原 敏治（経営戦略部長）
	取締役 穴井 淳（電力営業部長）
	取締役 遠山 茂樹（業務管理部長）
	取締役 田中正勝（非常勤）
	取締役 寺岡 龍彦（非常勤）
	監査役 角田 慎一郎
監査役 井筒 海志（非常勤）	
業務内容	電設・建設および通信・制御用資材、 機器工具の販売、省エネ・環境商品の販売 その他商品の販売、塗装工事、電気工事
取引銀行	りそな銀行 福岡支店
	福岡銀行 渡辺通支店
	佐賀銀行 博多支店
	西日本シティ銀行 渡辺通支店
関連会社	誠新物流株式会社、沖縄誠新株式会社

■組織図



■主要取引先

電力関係、官公庁関係、電気及び設備工事関係、土木建築関係、
電材卸商関係、配分電盤関係、通信関係、交通関係、造船関係、
農園芸関係、自動車産業関係、環境・省エネ関係、介護関係、その他

沿革

昭和12年 1月	機械工具・鋼材2次製品・送電線鉄塔及び鉄鋼等の販売を 目的として斎藤奨商店を創業	平成 2年 3月	福岡配送センターに事務所を新設
昭和26年 5月	福岡市箔屋町5番地(現:博多区店屋町)で(株)斎藤奨商店を設立	平成 3年 4月	トヨタ自動車九州株式会社 殿 九州進出に伴い取引開始
昭和35年 6月	宮崎営業所(旧:出張所)を開設	平成 5年 4月	本社別館を増設 福岡配送センターを分離独立し 関連会社「斎藤電機物流サービス(株)」を設立
昭和39年 3月	大分営業所を開設	平成 6年 1月	誠新産業(株)に社名変更 関連会社「斎藤電機物流サービス(株)」を 誠新物流(株)に社名変更
9月	福岡市箔屋町に新社屋落成	平成 7年 5月	関連会社「沖縄誠新株式会社」を設立
昭和44年 4月	鹿児島営業所(旧:事務所)を開設	平成19年 4月	環境商材への取組開始
11月	福岡倉庫を新設	平成21年 4月	太陽光発電関連商材への取組開始
昭和46年 4月	熊本営業所を開設	平成24年 4月	再生可能エネルギーの全量買取制度(FIT)への取組
昭和49年 4月	長崎営業所(旧:事務所)を開設	令和 2年 3月	蓄電池事業への取組み開始
12月	九州電力(株)より資本参加を受け、九州電力グループ加入		
昭和51年10月	斎藤電機産業(株)に社名変更		
昭和53年12月	福岡市中央区薬院2丁目1に本社社屋移転		
昭和55年 4月	大阪営業所(旧:出張所)を開設 福岡倉庫を増設し福岡配送センターと改称		

事業所案内

本社	〒810-0022 福岡市中央区薬院2丁目19番28号		TEL	FAX
業務管理部	業務管理グループ	3F	092-711-8151	092-761-5311
経営戦略部			092-711-1484	092-715-7060
営業本部	営業企画グループ		092-711-9965	
配工営業部	配工グループ	2F	092-711-7811	092-711-8077
電力営業部	電力第1グループ		092-711-7588	
	電力第2グループ			
電設営業部	電設第1グループ	1F	092-711-8085	092-711-1497
	電設第2グループ			
電材営業部	電材グループ		092-711-1662	092-711-7405
産業機材営業部	自動車・産機グループ		092-711-1437	092-711-1499
営業所				
長崎営業所	〒852-8021 長崎市城山町3-19(長崎電気ビル2F)		095-870-5501	095-870-5505
大分営業所	〒870-0022 大分市大手町3-2-2(フォブール大手町1F)		097-534-3321	097-534-3322
熊本営業所	〒862-0950 熊本市中央区水前寺1-20-22(水前寺センタービル5F)		096-201-6702	096-201-6703
宮崎営業所	〒880-0001 宮崎市橘通西5丁目3番22号(アルテ・ノースタワー101号)		0985-23-5488	0985-23-5489
鹿児島営業所	〒890-0055 鹿児島市上荒田町3番23号(三洋第7ビル202号)		099-252-3510	099-252-3520
大阪営業所	〒530-0043 大阪市北区天満4丁目14番19号(天満パークビル3F)		06-6358-3087	06-6357-7637
関連会社				
誠新物流株式会社	〒811-2304 福岡県糟屋郡粕屋町仲原ミヨリ2826-1		092-611-4366	092-611-4367
沖縄誠新株式会社	〒901-2134 沖縄県浦添市字港川500番地13		098-879-1151	098-878-2148



〒810-0022 福岡市中央区薬院2丁目19番28号
TEL 092(711)8151 FAX 092(761)8311
<http://www.sei-shin.jp/>