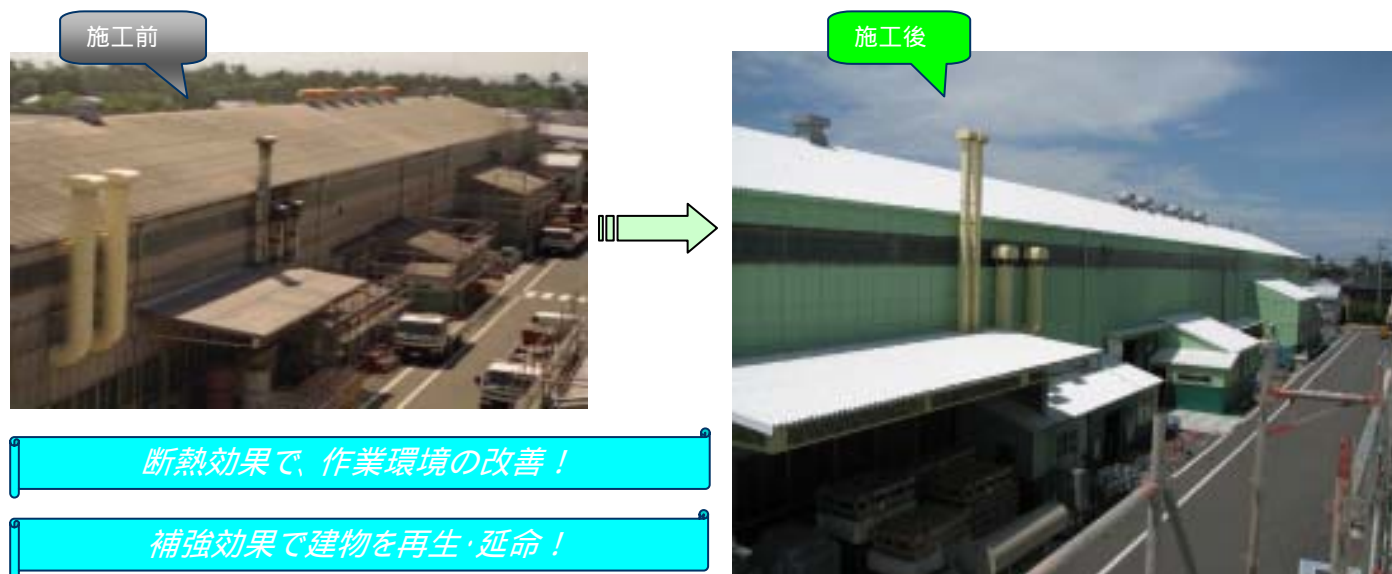


ケミカルカチオンパック工法 施工事例

施工主：株式会社 キューヘン 様
 工事名：工場建屋塗装工事
 工事場所：福岡県福津市内
 施工時期：平成19年 6月～
 施工面積：合計13,418㎡（変電機器工場・セミフル工場・配電盤工場・その他）
 壁面についてはケミカルパック工法を採用。



- 断熱効果で、作業環境の改善！
- 補強効果で建物を再生・延命！
- 操業を止めることなく施工可能！

「お客様の声」

弊社は2009年10月で創立50周年を迎えます。本社工場は創立当初から経年による老朽化が進み、スレート屋根表面の劣化や鉄骨部の錆などが著しく、ここ数年は雨漏りが増えて部分的な防水塗装などのメンテナンスが増えてきていました。そこで創立50周年を機に全工場を対象に工場建屋の延命対策を実施することにしました。

施工は延命化にあわせて環境負荷低減、美観向上を行うことを前提に色々と検討を行った結果、強化断熱複合塗料を使ったケミカルカチオンパック工法を採用することとし、「ムライケミカルパック株式会社」殿にお願いしました。なお、塗装色については、断熱効果に優れたホワイトを屋根に使用し、外壁は弊社のコーポレートカラーであるグリーンを基調とした明るく爽やかな若草色としました。

施工については、工場稼働中の制約の多いなか、周辺環境に配慮された作業と細部にまで行き届いた丁寧な仕事に社員一同大変満足しております。また、太陽光遮熱効果により工場内部の温度上昇も抑制され、作業も働きやすくなったと喜んでおります。

「温度調査結果」

測定場所：中形変電機器工場 及び セミフル工場
 施工前：平成18年7月30日 晴れ
 施工後：平成19年7月29日 晴れ
 設備材質：大波スレート材(屋根) 小波スレート材(壁面)
 測定箇所：各工場内

(単位：℃)

	中形変電機器工場			セミフル工場		
	施工前	施工後	温度差	施工前	施工後	温度差
8:30	30.0	29.5	-0.5	29.0	27.5	-1.5
9:00	30.5	30.0	-0.5	29.5	28.0	-1.5
9:30	31.5	31.0	-0.5	30.5	29.0	-1.5
10:00	32.5	31.5	-1.0	31.5	29.5	-2.0
10:30	33.0	32.0	-1.0	33.0	30.0	-3.0
11:00	33.5	32.5	-1.0	33.5	30.0	-3.5
11:30	34.0	33.0	-1.0	34.0	30.5	-3.5
12:00	34.5	33.0	-1.5	35.0	31.0	-4.0
12:30	35.0	33.0	-2.0	35.5	31.5	-4.0
13:00	35.5	33.0	-2.5	36.0	31.5	-4.5
13:30	36.0	33.0	-3.0	36.5	32.0	-4.5
14:00	36.0	33.0	-3.0	37.0	32.0	-5.0
14:30	36.0	33.0	-3.0	37.0	31.5	-5.5
15:00	36.0	33.0	-3.0	37.0	31.5	-5.5
15:30	35.5	33.0	-2.5	37.0	31.5	-5.5
16:00	35.5	33.0	-2.5	36.5	31.5	-5.0
16:30	35.0	32.5	-2.5	36.0	31.5	-4.5
17:00	34.5	32.0	-2.5	36.0	31.5	-4.5
17:30	34.0	32.0	-2.0	35.5	31.0	-4.5
平均	34.1	32.3	-1.9	34.5	30.7	-3.9

