

**SEISHIN-BUTSURYU CORPORATION**  
**COMPANY PROFILE**

会 社 案 内



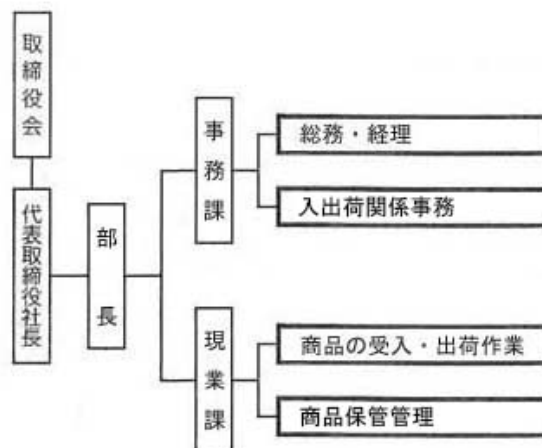
## 会社概要

会社名	<b>誠新物流株式会社</b> SEISHIN-BUTSURYU CORPORATION
本社所在地	〒811-2304 福岡県糟屋郡粕屋町大字仲原 2826-1 TEL 092-611-4366 / FAX 092-611-4367
設立	平成 5 年 4 月 1 日
主要株主	誠新産業株式会社
資本金	1 千万円
売上高	1 億 6 千万円 (令和 4 年度)
従業員数	11 人
役員	代表取締役社長 水室 憲治 取締役 遠山 茂樹 (非常勤) 取締役 橋口 孝也 (非常勤) 監査役 角田 慎一郎 (非常勤)

「令和5年6月22日株主総会による」

業種	運送業(第一種利用運送業) 事業者番号 第 51746 号
業務内容	商品の受入・在庫管理・発送ならびに運送
設備	敷地面積 : 7,140 m <sup>2</sup> (約 2,164 坪) 建屋面積 : 4,700 m <sup>2</sup> (約 1,420 坪) 重機 : 天井クレーン2t×1基、フォークリフト2t×4台、 リーチフォークリフト×1台
取扱量	重量 : 約 2,300t/年
取引銀行	福岡銀行 福岡流通センター支店
主要取引先	誠新産業(株)、九州昌一金属(株)、(株)日本ネットワークサポート
主要仕入先	(株)博運社、(有)大豊商事

## 組織図・敷地レイアウト





## ごあいさつ

当社は、(株)斎藤奨商店の福岡倉庫として昭和33年4月にスタートし、昭和44年11月に現在地に移転。その後、倉庫の増設を経て、昭和55年に福岡配送センターと改称。そして、平成5年4月に福岡配送センターを分離独立し、斎藤電機物流サービス(株)、平成6年1月に現在の「誠新物流(株)」に社名変更して現在に至っております。

誠新産業(株)の主要取扱商品（特に配電用電設資材が中心）を在庫管理し、主に九州・山口地区向けに発送業務を行っております。

これからも、誠新物流は迅速、正確な対応を心掛け、安全第一で、物流を通して社会により貢献できる企業になるように、社員一丸となって努力してまいります。

つきましては、今後とも変わらぬ御指導と御支援を賜りますよう、よろしくお願い申し上げます。

代表取締役社長 **氷室 憲治**

## 沿革

昭和33年 4月	株式会社斎藤奨商店の福岡倉庫として創業
昭和44年11月	現在地に移転し、1号倉庫・2号倉庫を新築落成
昭和50年 1月	3号倉庫・4号倉庫を新築落成
昭和51年10月	斎藤電機産業株式会社に社名変更
昭和55年 4月	配送センターと改称し、雨天作業場を新築
昭和56年 2月	5号倉庫を新築し、構内全面舗装完成
平成 2年 3月	事務所を新築落成
平成 5年 4月	斎藤電機産業株式会社の福岡配送センターを分離独立し、同社の100%子会社で斎藤電機物流サービス株式会社として設立
平成 6年 1月	誠新物流株式会社に社名変更
平成 8年 5月	株式会社九電工より配電用副資材の運送業務受託に伴い、5号倉庫を増築



誠新物流株式会社