

SEISHIN-BUTSURYU CORPORATION  
COMPANY PROFILE

会 社 案 内





## 会社概要

**会社名** 誠新物流株式会社  
SEISHIN-BUTSURYU CORPORATION

**本社所在地** 〒811-2304 福岡県糟屋郡粕屋町大字仲原 2826-1  
TEL 092-611-4366 / FAX 092-611-4367

**設立** 平成 5 年 4 月 1 日

**主要株主** 誠新産業株式会社

**資本金** 1 千万円

**売上高** 1 億 6 千万円 (2020 年度)

**従業員数** 10 人

**役員**  
代表取締役社長 田島 一好  
取締役 時吉 敏朗 (非常勤)  
取締役 広田 弘一 (非常勤)  
監査役 中澤 尚文 (非常勤)

「令和3年6月25日株主総会による」

**業種** 運送業(第一種利用運送業) 事業者番号 第 51746 号

**業務内容** 商品の受入・在庫管理・発送ならびに運送

**設備**  
敷地面積 : 7,140 m<sup>2</sup>(約 2,164 坪)  
建屋面積 : 4,700 m<sup>2</sup>(約 1,420 坪)  
重機 : 天井クレーン2t×1基、フォークリフト2t×4台、  
リーチフォークリフト×1台

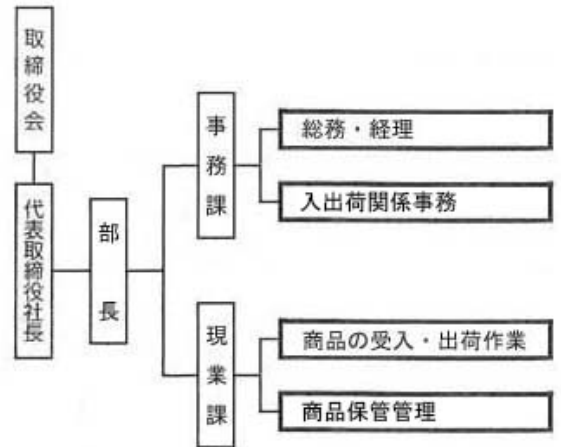
**取扱量** 重量 : 約 2,500t/年

**取引銀行** 福岡銀行 福岡流通センター支店

**主要取引先** 誠新産業(株)、九州昌一金属(株)、(株)日本ネットワークサポート

**主要仕入先** (株)博運社、(有)大豊商事

## 組織図・敷地レイアウト





## ごあいさつ

当社は、(株)斎藤奨商店の福岡倉庫として昭和 33 年 4 月にスタートし、昭和 44 年 11 月に現在地に移転。その後、倉庫の増設を経て、昭和 55 年に福岡配送センターと改称。そして、平成 5 年 4 月に福岡配送センターを分離独立し、斎藤電機物流サービス(株)、平成 6 年 1 月に現在の「誠新物流(株)」に社名変更して現在に至っております。

誠新産業(株)の主要取扱商品（特に配電用電設資材が中心）を在庫管理し、主に九州・山口地区向けに発送業務を行っております。

これからも、誠新物流は迅速、正確な対応を心掛け、安全第一で、物流を通して社会により貢献できる企業になるように、社員一丸となって努力してまいります。

つきましては、今後とも変わらぬ御指導と御支援を賜りますよう、よろしくお願い申し上げます。

代表取締役社長 **田島 一好**

## 沿革

昭和 33 年 4 月	株式会社斎藤奨商店の福岡倉庫として創業
昭和 44 年 11 月	現在地に移転し、1号倉庫・2号倉庫を新築落成
昭和 50 年 1 月	3号倉庫・4号倉庫を新築落成
昭和 51 年 10 月	斎藤電機産業株式会社に社名変更
昭和 55 年 4 月	配送センターと改称し、雨天作業場を新築
昭和 56 年 2 月	5号倉庫を新築し、構内全面舗装完成
平成 2 年 3 月	事務所を新築落成
平成 5 年 4 月	斎藤電機産業株式会社の福岡配送センターを分離独立し、同社の 100%子会社で斎藤電機物流サービス株式会社として設立
平成 6 年 1 月	誠新物流株式会社に社名変更
平成 8 年 5 月	株式会社九電工より配電用副資材の運送業務受託に伴い、5号倉庫を増築



誠新物流株式会社